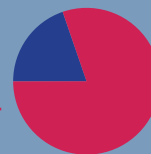


Signal Spam effectue ses statistiques à partir des e-mails signalés comme spam qui sont parvenus jusqu'à l'internaute (c'est-à-dire qui sont délivrés dans sa boîte de réception). La majeure partie du spam (près de 90%) est filtrée en amont par les outils anti-spam des fournisseurs d'accès internet et de messagerie, et ne touche jamais l'internaute. Les signalements effectués auprès de Signal Spam portent sur cette fraction du spam qui parvient jusqu'aux internautes (environ 10%), ce qui les rend d'autant plus important pour l'analyse du phénomène et la protection collective.

Répartition Marketing / Cybercriminalité

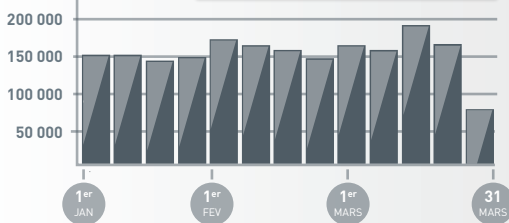
Cybercriminalité

Marketing
80,3 %

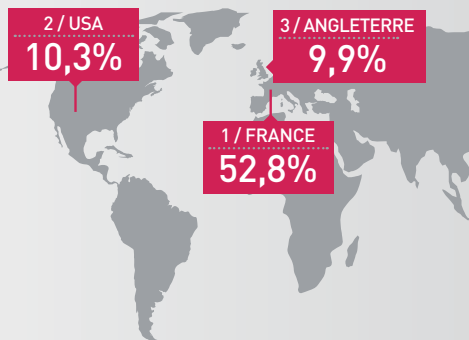


SIGNALEMENTS TRIMESTRIEL JANVIER À MARS 2017

→ **2 130 417**
SIGNALEMENTS



PROVENANCE GÉOGRAPHIQUE DES SIGNALEMENTS



1	FRANCE	52,8%
2	USA	10,3%
3	ANGLETERRE	9,9%
4	IRAQ	4,1%
5	ALLEMAGNE	2,7%
6	POLOGNE	2,6%
7	UKRAINE	2,5%
8	CANADA	1,6%
9	ESPAGNE	1,5%
10	RUSSIE	1,4%

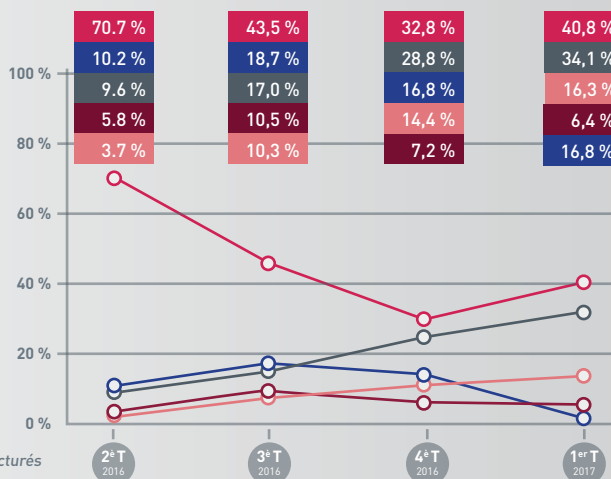
LE TOP 10 DES OBJETS

n°	Objet
1	Découvrez les alternatives 2017 pour le remplacer, Guide offert
2	Des cambriolages près de chez vous
3	Profitez d'une offre exceptionnelle sur le (modèle voiture)
4	Votre complément de retraite à partir de 19euros/mois
5	Voyages de Luxe jusqu'à -70%
6	Livraison offerte sur votre commande
7	Comparez simultanément plusieurs Mutuelles
8	Investissez en résidences services avec (nom d'un promoteur)
9	4 bonnes raisons de choisir l'assurance (nom de l'assureur)
10	Convention Obsèques: simplifiez-vous la vie et celle de vos proches

ÉVOLUTION DU SPAM D'ORIGINE CYBERCRIMINELLE

Légende

- Phishing
 - Escroquerie
 - Arnaque par avance de frais
 - Spambot
 - Virus
 - Divers
- Comprenant :
- Bounce
 - Casino
 - Rencontre
 - Produits manufacturés «chinois»
 - Industrie pharmaceutique
 - Autres



LE TOP DES OBJETS PAR CATÉGORIE

n°	Objet par Catégorie / PHISHING	Objet par Catégorie / SCAMY	Objet par Catégorie / SPAMBOT
1	Important : Avis de remboursement	RE:	Re: CV 678
2	Nouveau message de votre conseiller	[! SPAM] CONFIRMATION de Gain:550.000 Euros-	Félicitations, Confirmation de votre commande
3	Re: Info	Donation de (nom)	*** SPAM *** [société de livraison] No.3127
4	Service Comptes	RECLAMATION de Gain:350.000 Euros-	*** SPAM *** No.6698
5	[impôts]vous avez été remboursé, 78,80 euros.	AVIS DE DON	*** SPAM *** Nous pouvons arranger le soir dépravé

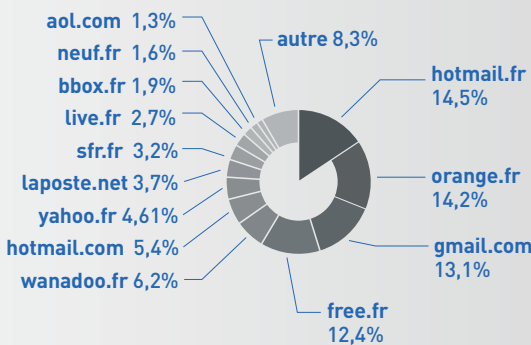
NOMBRE D'UTILISATEURS TOTAL DE SIGNAL SPAM

442 836

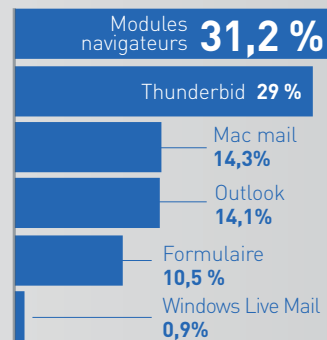
DONT
11 774
NOUVEAUX
UTILISATEURS
SUR LES TROIS
DERNIERS MOIS



MESSAGERIES DES INTERNAUTES INSCRITS À SIGNAL SPAM



MOYEN DE SIGNALEMENTS



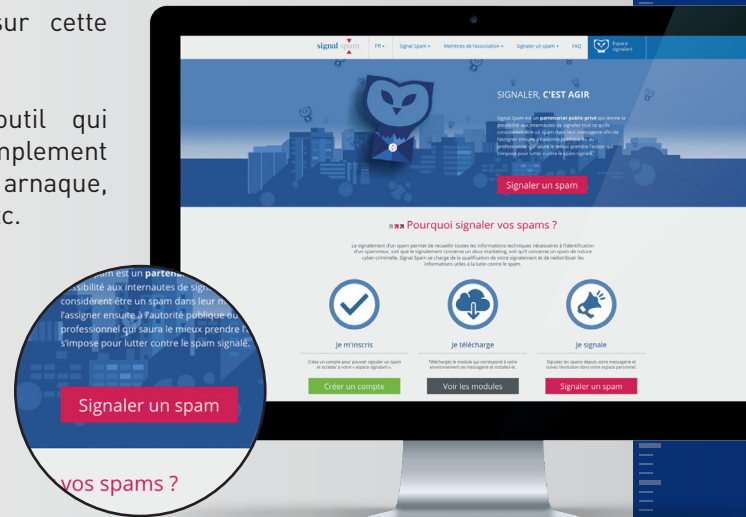
LE NOUVEAU SITE INTERNET DE SIGNAL SPAM

Parmi les fonctionnalités inédites du nouveau site de Signal Spam : la classification des signalements disponible dans le suivi de vos signalements.

Il nous semble important de revenir en détail sur cette classification.

L'objet de Signal Spam est de proposer un outil qui permette aux internautes français de signaler le plus simplement possible tout e-mail jugé importun, qu'il s'agisse d'une arnaque, d'un phishing, d'un abus de la prospection marketing, etc.

Bref, un clic pour tout signaler.
À charge pour Signal Spam d'exploiter ensuite le signalement.



Dans un premier temps, Signal Spam analyse les informations du contenu du code source et des en-têtes de l'e-mail (l'adresse IP émettrice, les champs « expéditeur » ou « objet », etc.) pour déployer les premières contre-mesure, indépendamment de la classification du spam.



L'adresse IP d'expédition nous en dit long sur l'émetteur de l'e-mail et le lieu de provenance. Avec cette seule information, il est par exemple possible d'identifier un expéditeur d'e-mails commerciaux, un réseau qui serait abusé, ou le pays de provenance d'une campagne d'arnaques. Cette seule information autorise déjà la transmission de données importantes pour agir sur les expéditeurs d'e-mails et apporter des éléments d'investigations aux autorités françaises et internationales et dans le cadre d'accords spécifiques avec Signal Spam.



La qualification nous permet de segmenter d'avantage les données qui sont exploitées, et de redistribuer dans certains cas de figure des informations moins nombreuses, mais mieux qualifiées. Cela est particulièrement important pour le phishing par exemple.

Signal Spam utilise le moteur de qualification de VadeSecure, qui équipe les FAI français (Orange, Free, SFR, laposte.net, etc.).

Ainsi, lorsque vous signalez un e-mail à Signal Spam, son statut de base sera « spam » : c'est votre signalement qui le définit comme tel. Ce sera la catégorie la moins qualifiée et qui présentera le plus de faux-positifs. Mais un signalement est toujours un indicateur très fort, même s'il s'agit d'un e-mail légitime.

Les autres classifications « mailing abusif », « phishing », « arnaque », « malveillant » et « notification » reposent sur des éléments techniques des en-têtes et du code source, ainsi que sur l'interprétation du contenu.

La première catégorie « mailing abusif » comprends les messages de prospection commerciale que nous ne devriez pas ou plus recevoir. Les trois suivants (« phishing », « arnaques », « malveillant ») regroupent tous les abus de nature cyber-criminelle qui peuvent avoir cours sur vos messageries. Les « notifications » enfin sont des e-mails en principe légitimes, tels que des e-mails transactionnels.

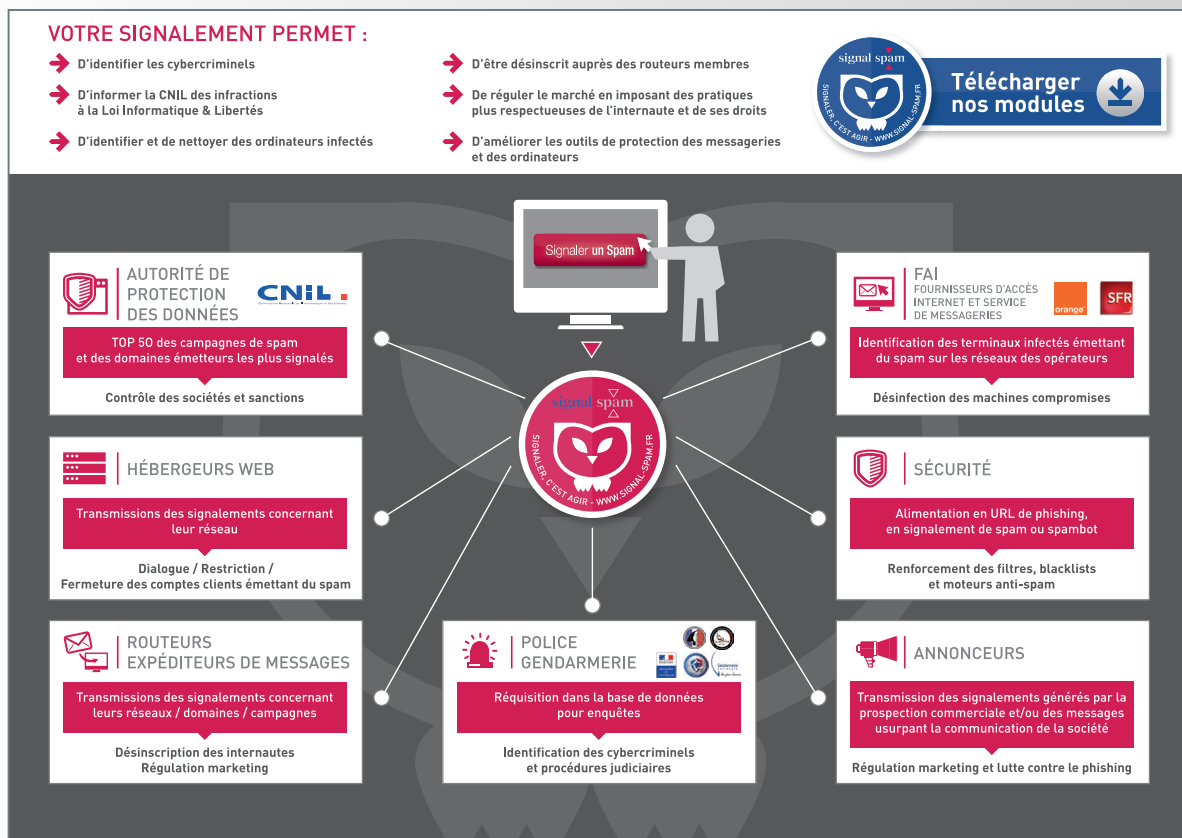
Vos signalements ont une réelle utilité. Ils permettent aux enquêteurs d'identifier les spammeurs et leur donnent une preuve numérique de leurs agissements.

La CNIL reçoit un top 30 des plus gros spammeurs français réalisé à partir de vos signalements, tandis que les routeurs reçoivent en direct vos plaintes lorsqu'elles concernent leur réseau afin de vous désinscrire, et surtout d'identifier ceux de leurs clients qui travaillent avec des bases qui ne respectent pas le consentement de l'internaute. Grâce à vos signalements, il est possible de mieux réguler le marché de l'e-mail marketing.

Vos signalements permettent également d'identifier des réseaux complexes de machines infectées contrôlées par des cyber-criminels qui s'en servent dans le but de mener de vastes attaques informatiques.

Dans la lutte contre le phishing, rien n'est plus précieux que le signalement d'un internaute pour identifier et bloquer dans les meilleurs délais une campagne qui fera autrement de nombreuses victimes.

→ Voici une infographie expliquant comment vos signalements contribuent à nous prémunir du spam.



A PROPOS DE SIGNAL SPAM

Signal Spam œuvre pour la sécurité des réseaux et la restauration de la confiance envers les communications électroniques.

Issue d'un partenariat public/privé, Signal Spam est une association à but non lucratif qui mobilise depuis 2005 les internautes. Après s'être enregistré sur le site www.signal-spam.fr, l'internaute signale tout e-mail qu'il juge indésirable à partir de son logiciel de messagerie ou sur le site www.signal-spam.fr.

Sur la base de ces signalements, Signal Spam alimente les acteurs de l'économie numérique et les autorités publiques en informations permettant d'agir contre le spam et les menaces associées à la cybercriminalité.