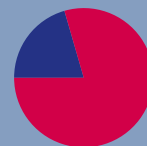


Signal Spam effectue ses statistiques à partir des e-mails signalés comme spam qui sont parvenus jusqu'à l'internaute (c'est-à-dire qui sont délivrés dans sa boîte de réception). La majeure partie du spam (près de 90%) est filtrée en amont par les outils anti-spam des fournisseurs d'accès internet et de messagerie, et ne touche jamais l'internaute. Les signalements effectués auprès de Signal Spam portent sur cette fraction du spam qui parvient jusqu'aux internautes (environ 10%), ce qui les rend d'autant plus important pour l'analyse du phénomène et la protection collective.

Répartition Marketing / Cybercriminalité

Cybercriminalité

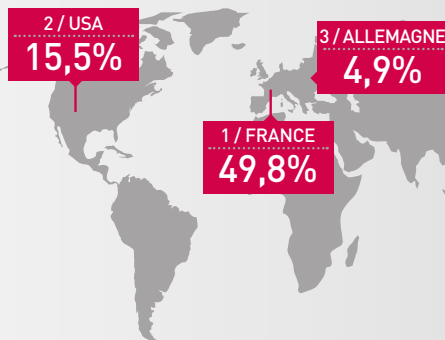
Marketing
79,5 %



SIGNALEMENTS TRIMESTRIEL JUILLET À SEPTEMBRE 2014



PROVENANCE GÉOGRAPHIQUE DES SIGNALEMENTS

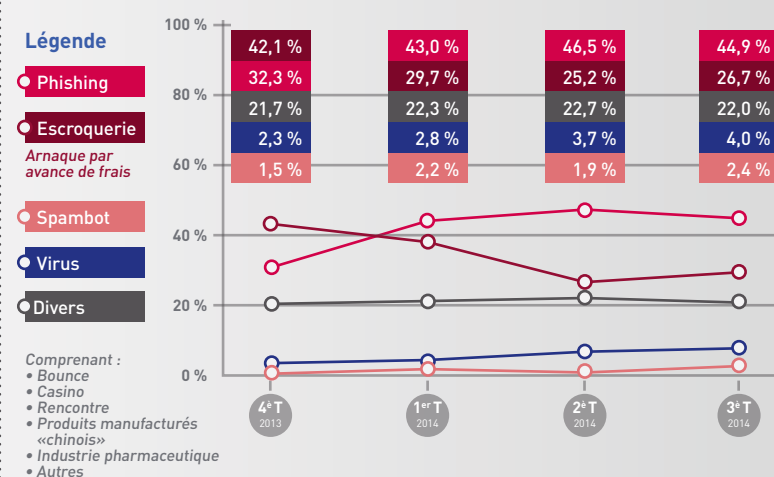


| Rang | Pays | Pourcentage |
|------|------------|-------------|
| 1 | FRANCE | 49,8% |
| 2 | USA | 15,5% |
| 3 | ALLEMAGNE | 4,9% |
| 4 | ANGLETERRE | 2,9% |
| 5 | RUSSIE | 2,5% |
| 6 | ITALIE | 2,1% |
| 7 | CHINE | 1,6% |
| 8 | DANEMARK | 1,4% |
| 9 | AUTRICHE | 1,1% |
| 10 | INDE | 1,0% |

LE TOP 10 DES OBJETS

| n° | Objet |
|----|---|
| 1 | Attention ! ICI : chute des prix des mutuelles ! |
| 2 | Effacer vos impôts c'est possible |
| 3 | Comparez les tarifs de 80 Mutuelles Santé en quelques clics |
| 4 | Jusqu'à 75 000 euros sans apport et sans aucun frais de dossier |
| 5 | Bonjour |
| 6 | Devenez propriétaire-investisseur |
| 7 | Comparez et choisissez la Mutuelle adaptée à vos besoins |
| 8 | Apprenez l'anglais en 6 mois-test offert |
| 9 | numéro 1 des ventes privées de bricolage, jardinage maison |
| 10 | Évitez les inconvénients d'un mauvais chauffage |

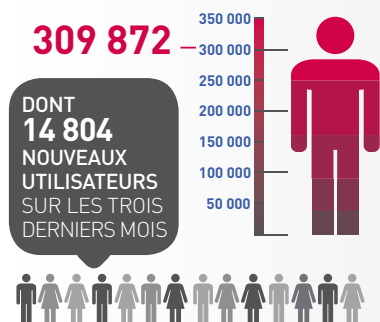
ÉVOLUTION DU SPAM D'ORIGINE CYBERCRIMINELLE



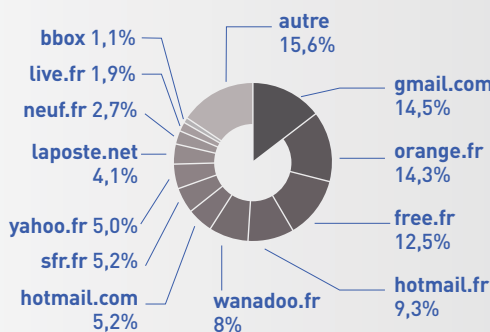
LE TOP DES OBJETS PAR CATÉGORIE

| n° | Objet par Catégorie / PHISHING | Objet par Catégorie / SCAMY | Objet par Catégorie / SPAMBOT |
|----|--------------------------------|--|---|
| 1 | RE: RE: RE: | [Bulk] FW: GAGNANT !!!!! | FedEx N3367 Beber |
| 2 | Salut | tr: FW: TR :BIENVENUE DANS LA MESSAGERIE | Undelivered Mail Returned to Sender |
| 3 | Re: Re: Re: REPONSE | Re: DE BONS JOURS !!! | *** SPAM *** Thought you might be interested in this from UPS |
| 4 | Bonjour | TR :Fwd: TR: BONJOUR | 1 New Voicemail(s) |
| 5 | Salut | Votre compte de messagerie a gagné 150 000,00 Euro ! | *** VIRUS ***Ship Notification |

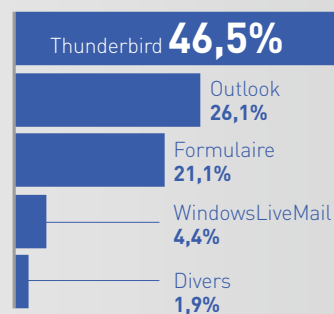
NOMBRE D'UTILISATEURS TOTAL DE SIGNAL SPAM



MESSAGERIES DES INTERNAUTES INSCRITS À SIGNAL SPAM



MOYEN DE SIGNALEMENTS



DE QUELLE MANIÈRE LES SIGNALEMENTS PERMETTENT DE RÉGULER LA PROSPECTION PAR E-MAIL ?

Signal Spam collecte des signalements auprès des internautes concernant leur perception du spam, effectue la qualification de ces signalements (message d'origine commerciale, phishing, spambot, etc.), et les enrichit, notamment grâce aux informations que les fournisseurs d'accès et de services internet renvoient vers l'association (le nombre de plaintes sur leur portail par adresse IP enregistrée chez Signal Spam ou encore le nombre de hits sur des spamtraps).

Ces informations, remontées en format ARF (Abuse Reporting Format) pour les signalements des internautes et dans un fichier corrélant les adresses IP des expéditeurs avec un nombre de plaintes chez un fournisseur d'accès autorisent les expéditeurs d'e-mails à prendre deux types de mesures :

- ▶ **La désinscription des internautes** de leur base ou de celles de leur annonceur - le signalement effectué auprès de Signal Spam devant être interprété comme une demande de désabonnement ;
- ▶ **La régulation marketing**, autorisée par toutes les informations transmises sur le comportement des adresses IP que l'expéditeur sait associer à des campagnes (les siennes ou celles de ses commanditaires).

Les routeurs membres de Signal Spam s'inscrivent dans une démarche positive d'auto-régulation favorisée par les fournisseurs d'accès et les autorités, les alternatives étant bien connues : les blocages des IP, voire des noms de domaine et/ou des campagnes par les FAI, et un durcissement

des dispositions légales et des contrôles pour infraction à la Loi Informatique et Libertés. D'où l'importance pour les acteurs de l'industrie de l'e-mailing de recevoir des informations qui leur permettront de mieux exercer leur métiers, dans des conditions toujours plus respectueuses du droit d'opposition et du ressenti des internautes.

Pour autant, les informations confiées par les internautes et les FAI à Signal Spam ne sont accessibles qu'aux membres de l'association qui remplissent pleinement les critères de droits d'accès aux données.

Les membres à jour de cotisations doivent effectuer une déclaration de conformité à la charte de déontologie de l'association, rédigée de manière collégiale par ses membres. La charte contient des recommandations basées sur les bonnes pratiques et propose des engagements pour toutes les catégories de membres de Signal Spam (elle est accessible sur le site www.signal-spam.fr). Les déclarations de conformité des routeurs sont relues par le Secrétaire Général de Signal Spam, soutenu par un comité de relecture composé d'experts. L'accès aux données ne peut être accordé qu'aux membres dont la déclaration a été validée par Signal Spam.

Quelques critères déterminants : une procédure de désabonnement non seulement efficace, mais conforme aux meilleures pratiques, l'implémentation de standards technologiques, l'hygiène global du parc d'adresses IP, ou encore le contrôle de la qualité des bases et des points de collecte...

De cette manière, Signal Spam crée les conditions d'un dialogue favorable à l'implémentation des meilleures pratiques et à l'auto-régulation.

A PROPOS DE SIGNAL SPAM

Signal Spam œuvre pour la sécurité des réseaux et la restauration de la confiance envers les communications électroniques.

Issue d'un partenariat public/privé, Signal Spam est une association à but non lucratif qui mobilise depuis 2005 les internautes. Après s'être enregistré sur le site www.signal-spam.fr, l'internaute signale tout e-mail qu'il juge indésirable à partir de son logiciel de messagerie ou sur le site www.signal-spam.fr.

Sur la base de ces signalements, Signal Spam alimente les acteurs de l'économie numérique et les autorités publiques en informations permettant d'agir contre le spam et les menaces associées à la cybercriminalité.