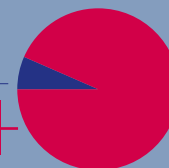


Signal Spam effectue ses statistiques à partir des e-mails signalés comme spam qui sont parvenus jusqu'à l'internaute (c'est-à-dire qui sont délivrés dans sa boîte de réception). La majeure partie du spam (près de 90%) est filtrée en amont par les outils anti-spam des fournisseurs d'accès internet et de messagerie, et ne touche jamais l'internaute. Les signalements effectués auprès de Signal Spam portent sur cette fraction du spam qui parvient jusqu'aux internautes (environ 10%), ce qui les rend d'autant plus importants pour l'analyse du phénomène et la protection collective.

Répartition Marketing / Cybercriminalité

Cybercriminalité

Marketing 93,4%

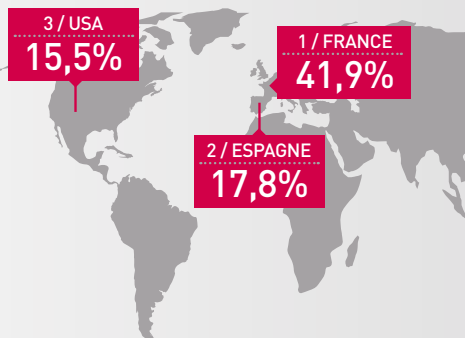


SIGNALEMENTS TRIMESTRIEL DE JANVIER À MARS 2020

→ **6 901 877** SIGNALEMENTS



PROVENANCE GÉOGRAPHIQUE DU SPAM SIGNALÉ

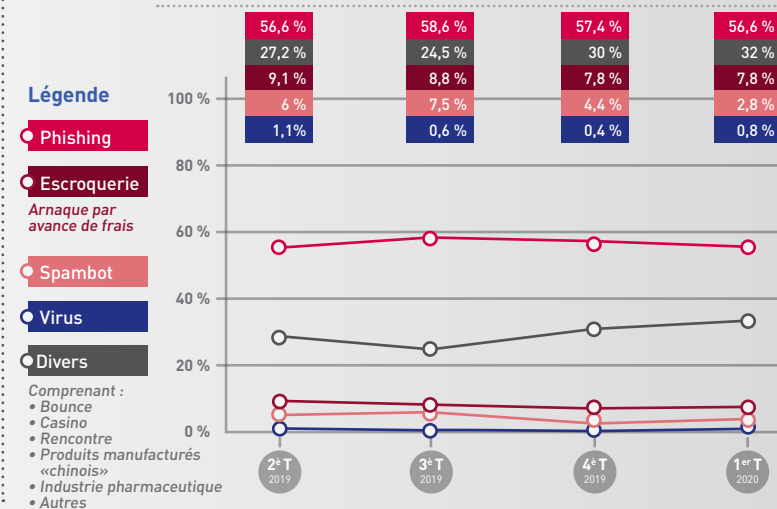


1	FRANCE	41,9%
2	ESPAGNE	17,8%
3	USA	15,5%
4	ALLEMAGNE	5,5%
5	ANGLETERRE	3,2%
6	POLOGNE	1,9%
7	RUSSIE	1,7%
8	TURQUIE	1,5%
9	MONACO	1,0%
10	ITALIE	1,0%

LE TOP 10 DES OBJETS

n°	Objet
1	Testez votre éligibilité
2	Découvrez nos offres du moment
3	Isolez vous sans avance de frais
4	NOUS AVONS ESSAYÉ DE VOUS JOINDRE - REPONDEZ SVP!
5	Investissez en résidences services avec Réside Etudes
6	Abris de piscines : Profitez du devis et du catalogue offerts
7	Appels illimités plus 30 GO à 9,99 euros
8	Optimiser votre maison sans frais
9	Venez découvrir nos offres du moment
10	Testez votre éligibilité en 20 secondes

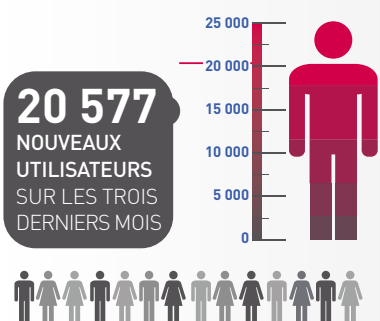
ÉVOLUTION DU SPAM D'ORIGINE CYBERCRIMINELLE



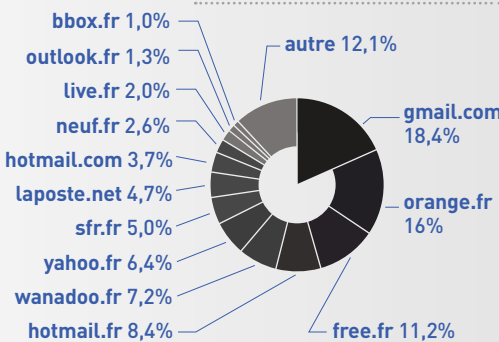
LE TOP DES OBJETS PAR CATÉGORIE

n°	Objet par Catégorie / PHISHING	Objet par Catégorie / SCAMY	Objet par Catégorie / SPAMBOT
1	VOTRE COLIS FR3428632-19 EST EN ROUTE	Bonjour	Undelivered Mail Returned to Sender
2	RE:Bons d'Achat [FREEBOX]	RE:	Mail delivery failed: returning message to sender
3	Votre Carte Vitale	DONATION	Livraison
4	[Espace client] Confirmation N 63485168	Hello	Commande N°023800
5	Free_service a essayé de vous atteindre plus tôt	GAGNEZ UNE CARTE CADEAU DE 500 euros	Information

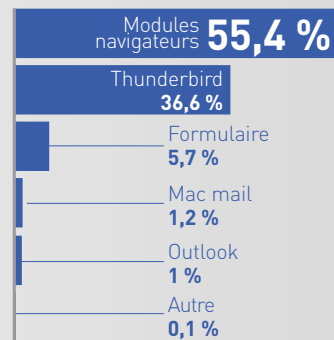
NOMBRE D'UTILISATEURS DE SIGNAL SPAM



MESSAGERIES DES INTERNAUTES INSCRITS À SIGNAL SPAM



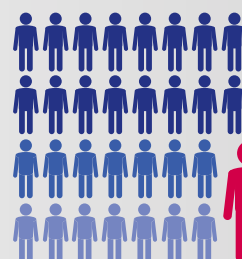
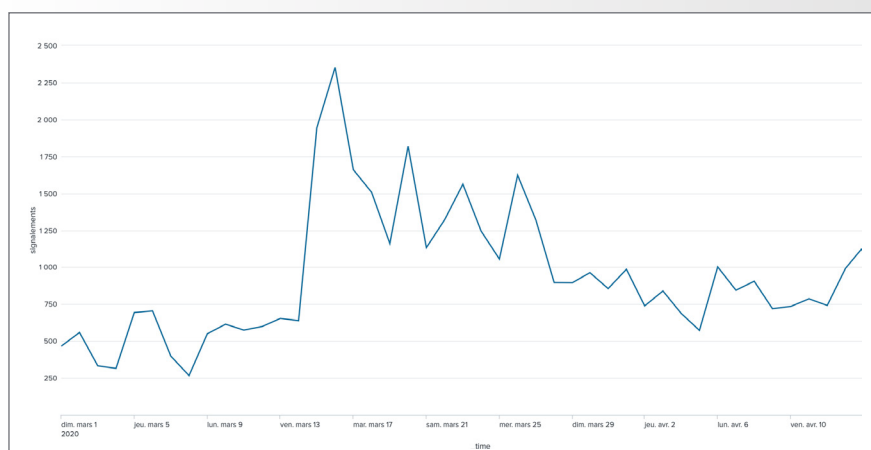
MOYEN DE SIGNALEMENTS



FOCUS SUR LES SIGNALEMENTS DE « SPAM CORONAVIRUS »

En focus pour cette édition du baromètre de la perception du spam, nous avons pris le parti d'observer et de commenter les comportements liés à l'envoi de spam en rapport avec un élément d'actualité. En l'occurrence : la crise sanitaire que nous traversons et le « spam coronavirus ».

Nous vous proposons ainsi une analyse des signalements effectués à Signal Spam du 1^{er} mars jusqu'au 15 avril comportant les mots-clés suivants : « coronavirus » ou « masque ». D'autres mots clés seraient tout aussi pertinents, mais les résultats obtenus avec sont suffisamment édifiants.



42 536
nombre total de signalements sur la période

➔ Signalements auprès de Signal Spam comportant les mots clés « coronavirus » ou « masque » du 1^{er} mars au 15 avril 2020

Sujet	count	percent
Achetez un masque de coronavirus avant qu'il ne se vende	1354	3.2
Highly Effective Anti-Pollution Clean Air Breathing Mask	850	2.0
[SPAM] Highly Effective Anti-Pollution Clean Air Breathing Mask	723	1.7
[SPAM] New Corona-virus Mask!	715	1.7
New Corona-virus Mask!	713	1.7
La Chloroquine a des résultats efficaces contre le coronavirus	680	1.6
[SPAM] Can Wearing a Face Mask Protect You From Catching a Virus?	635	1.5
Can Wearing a Face Mask Protect You From Catching a Virus?	611	1.4
Prix spécial Coronavirus	586	1.4
Le gouvernement chinois a-t-il le remède contre le coronavirus	519	1.2

➔ Liste des 10 sujets les plus signalés contenant les mots clés « coronavirus » ou « masque » du 1^{er} mars au 15 avril 2020

Sans surprise, le début du confinement a coïncidé avec une couverture médiatique accrue de la crise sanitaire, avec pour corollaire une explosion des signalements pour spam en lien avec le

coronavirus. Rien de plus normal à cela : l'e-mail marketing s'adapte aux tendances médiatiques et aux phénomènes d'actualité. Le spam aussi.



Signal Spam @signalspam Mar 18
Annonceurs : les infrastructures des messageries sont mises à mal par des campagnes parfois superflues, alors même que les professionnels de la santé et de l'enseignement ont besoin de ces ressources. Évaluez la priorité de vos communications et pas de fullbase s'il vous plaît!

➔ Tweet du compte Signal Spam le 18 mars 2020

Signal Spam Retweeted
Éric Freyssinet @ericfreyss Mar 20
#CoronavirusIT Bonjour ! Je réitère mon appel au comportement raisonnable dans les campagnes d'emailing #COVID19 qui surchargent inutilement les infrastructures de courrier électronique. 1/ Site Web à jour 2/ Répondre au client 3/ Pas de mailing fullbase

Éric Freyssinet @ericfreyss
Des tas de sociétés font des campagnes massives de mailings à l'ensemble de leur base client dans le cadre de la crise du #Coronavirus. Beaucoup de ces messages sont inutiles, ils savent que vous êtes fermés ou en cours de mise en place de plans de continuité d'activité. 1/2
Show this thread

➔ Tweet du Colonel Eric Freyssinet le 20 mars 2020

Mais dans le cas présent, la perte de rationalité d'une frange des acteurs de l'e-mail marketing est frappante. Surtout dans une période qui offre dans le même temps une fenêtre de tir inespérée pour les cybercriminels.

Nous avons assisté ce dernier mois à un emballement collectif, avec des envois « full-base » (des envois sur l'ensemble des adresses e-mails d'une base de données) sans travail de segmentation ou de personnalisation tels que l'on n'en voyait plus depuis les gros efforts de régulation menés sur le marché. À l'exception de l'emballement qui avait précédé l'entrée en application du Règlement européen sur la protection des données personnelles en mai 2018. Incertains sur la conduite à tenir, beaucoup d'acteurs avaient communiqué massivement, ce qui avait mené à des

SUR LE MOIS ÉCOULÉ, LE PHISHING A AUGMENTÉ DE 600% D'APRÈS LES ANALYSTES.

pics de signalements pour spam particulièrement notables.

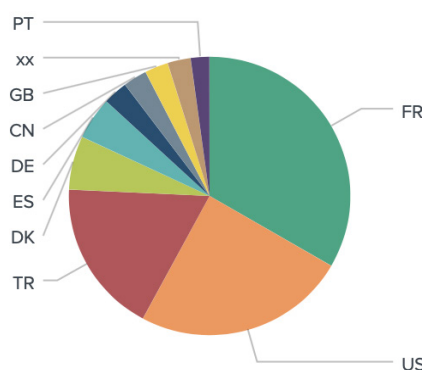
En 2018 comme aujourd'hui, l'incertitude et le mimétisme des acteurs ont conduit à l'emballement d'une communication parfois mal maîtrisée. Même s'il n'y a pas nécessairement de conscience ou de volonté de saturer les canaux de communication, la peur d'en « faire moins que son concurrent » l'emporte sur les autres considérations, et une course est lancée à qui affichera le mieux et le plus largement sa solidarité.

Dans le même temps, les cybercriminels profitent du contexte pour élaborer des campagnes d'arnaques et de phishing qui jouent sur les thèmes d'actualité. Sur le mois écoulé, le phishing a augmenté de 600% d'après les analystes. Et qui n'a pas reçu un e-mail proposant un masque ou un complément alimentaire miracle contre la pandémie?

Mais il faut ajouter à ces mécanismes déjà bien connus un élément inédit : beaucoup d'acteurs ont des besoins en communication nouveaux et d'une extrême importance. Or les ressources en communication sont fragilisées, voire dans certains cas paralysées, par l'emballement évoqué. Les professions de l'enseignement et de la santé se sont organisées pour créer des canaux d'échange en temps de crise. Chez laposte.net, la création de boîtes e-mail a doublé sur la période pour permettre aux établissements hospitaliers ou encore à des maternelles, collèges et lycées d'organiser la continuité de leur mission. Or les serveurs ont été mis à mal à de multiples reprises chez tous les fournisseurs de services de messagerie et de connexion internet, conduisant parfois à des interruptions d'une demi-journée ou plus.

La prochain enjeu sera la communication qui accompagnera le déconfinement. Les messageries se préparent à de nouvelles charges sur leur plateforme, à un moment où les professionnels de la santé et de l'éducation ainsi que les autorités publiques feront face à des impératifs d'organisation inédits. Mais assisterons-nous une nouvelle fois à un emballement de l'industrie marketing mettant de côté toute rationalité ? Et quelles formes les campagnes de spam cyber-criminel exploiteront-elles ?

Pays	Count	Percent
FRANCE	12188	28.7
USA	8947	21.0
TURQUIE	6524	15.3
DANEMARK	2277	5.4
ESPAGNE	1801	4.2
ALLEMAGNE	1040	2.4
CHINE	997	2.3
ANGLETERRE	986	2.3
AUTRES	974	2.3
PORTUGAL	786	1.8



➔ Provenance géographique du spam coronavirus signalé

Espérons que nous serons collectivement mieux préparés pour permettre aux professionnels qui en ont le plus besoin de profiter des ressources de communications essentielles, sans fragiliser nos infrastructures et notre vigilance face au spam.

A PROPOS DE SIGNAL SPAM

Signal Spam œuvre pour la sécurité des réseaux et la restauration de la confiance envers les communications électroniques.

Issue d'un partenariat public/privé, Signal Spam est une association à but non lucratif qui mobilise depuis 2005 les internautes. Après s'être enregistré sur le site www.signal-spam.fr, l'internaute signale tout e-mail qu'il juge indésirable à partir de son logiciel de messagerie ou sur le site www.signal-spam.fr.

Sur la base de ces signalements, Signal Spam alimente les acteurs de l'économie numérique et les autorités publiques en informations permettant d'agir contre le spam et les menaces associées à la cybercriminalité.