



# Baromètre du Spam

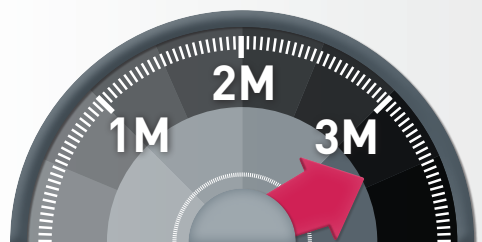
—————→ OCTOBRE-NOVEMBRE 2013



signal spam



SIGNALER, **C'EST AGIR !**



**3 445 470**  
SIGNALEMENTS  
DEPUIS LE DÉBUT DE L'ANNÉE

### SIGNALEMENTS BIMESTRIEL / OCT-NOV 2013

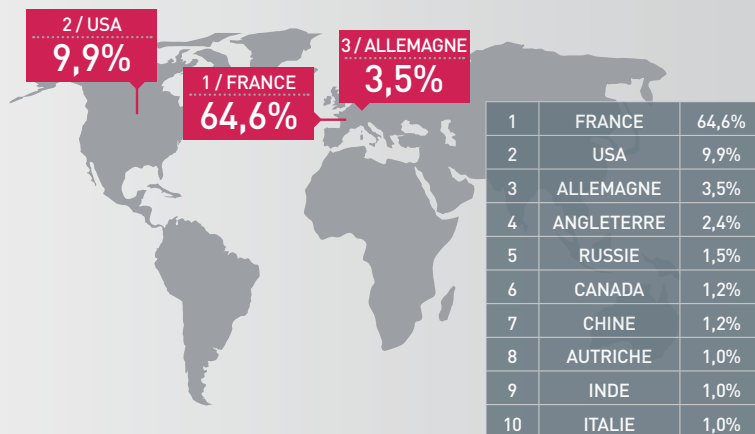


**717 971**  
SIGNALEMENTS

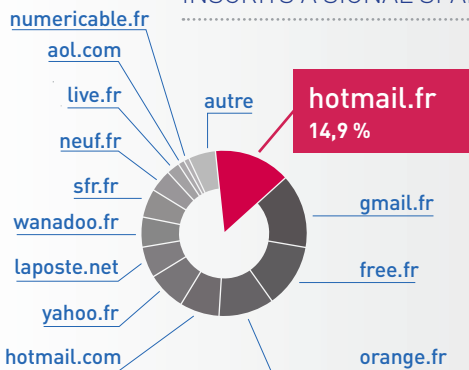
### LE TOP 10 DES SUJETS

n°	sujet
1	Effacer vos impôts c'est possible
2	Et si votre enfant était le personnage principal de contes fantastiques ?
3	Tr: FW: GAGNANT !!!!! 2013
4	Profitez de la loi Chatel pour changer de mutuelle
5	Votre mutuelle au meilleur prix
6	Profitez de la loi Chatel pour changer de mutuelle
7	0 Euro la livraison sur vos cartouches d'encre
8	Recevez vos 3 devis sous 48h
9	Radiateurs électriques le comparatif
10	1 pack acheté, le 2 <sup>ème</sup> offert

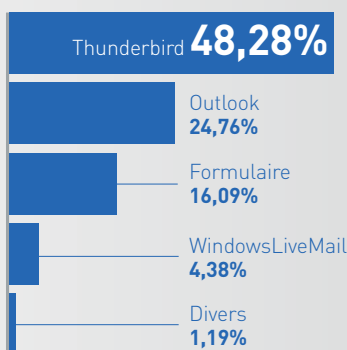
### PROVENANCE GÉOGRAPHIQUE DES SPAM SIGNALÉS



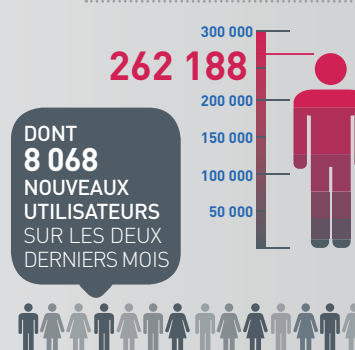
### MESSAGERIES DES INTERNAUTES INSCRITS À SIGNAL SPAM



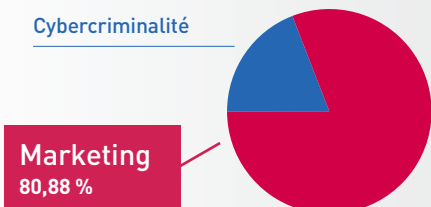
### MOYEN DE SIGNALEMENTS



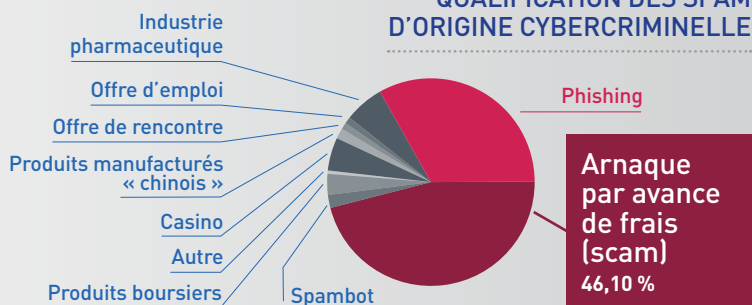
### NOMBRE D'UTILISATEURS TOTAL DE SIGNAL SPAM



### QUALIFICATION : RÉPARTITION MARKETING / CYBERCRIMINALITÉ



### QUALIFICATION DES SPAM D'ORIGINE CYBERCRIMINELLE



## → QUALIFICATION DES SPAM ←

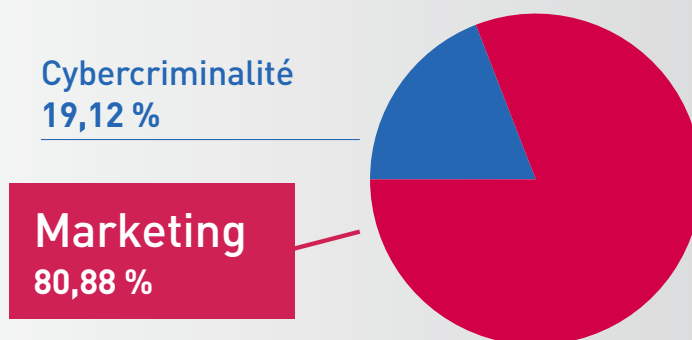
**Signal Spam** a implémenté dans sa base de données une technologie développée par la société Vade Retro autorisant la qualification des e-mails signalés par les internautes.

La première grande distinction que nous opérons est celle entre les e-mails d'origine commerciale perçus comme du spam et les courriers rédigés par les cybercriminels à différentes fins (piéger les internautes dans le but de leur faire effectuer un paiement, voler ses identifiants bancaires ou ses données personnelles, infecter une machine par un malware...).

### ► Perception du spam : une pression commerciale trop forte

**Un premier constat : l'industrie de la prospection commerciale est majoritairement responsable de la perception du spam en France. Sur les mois d'octobre et novembre 2013, plus des trois quarts des signalements à Signal Spam concernaient des courriels d'origine commerciale.**

Qualification : Répartition Marketing / Cybercriminalité



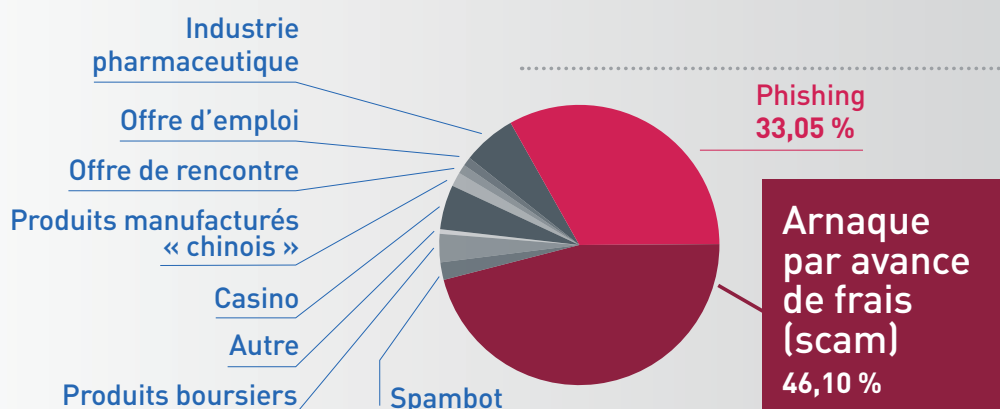
Signal Spam adresse à ses membres l'information qu'une plainte a été formulée lorsque celle-ci émane de leur réseau. Ces derniers ont l'obligation de désinscrire l'internaute qui s'est plaint, en même temps que le flux d'information leur permet d'opérer une régulation marketing, ou d'ajuster la pression commerciale lorsqu'il s'agit d'un annonceur en direct. Le travail sur la déontologie auprès de tous les acteurs, les boucles de rétroaction Signal Spam, et le classement mensuel des plus importants spammeurs français fourni à la CNIL constituent les 3 points d'action de Signal Spam sur le spam d'origine commerciale.

## ► Cybercriminalité

Pour ce qui relève du spam lié à la cybercriminalité, le phishing et les arnaques tiennent le haut du pavé, loin devant les courriels faisant la promotion de produits pharmaceutiques ou de contrefaçon.

Dans ce classement, la différence opérée entre « phishing » et « scam » (arnaque, parfois appelé arnaque à la nigériane) tient à différence de méthode plus que de nature, mais les deux pratiques sont proches. Un e-mail de phishing emprunte les codes et les signes distinctifs d'une marque ou d'une organisation de confiance dans le but d'inciter l'internaute à partager des coordonnées bancaires, des identifiants, ou des données personnelles qui seront revendues sur le marché noir. Le scam, souvent plus grossier, vous invitera surtout à effectuer un paiement à l'endroit d'un bénéficiaire fictif servant de façade au réseau cybercriminel qui se cache derrière.

### Qualification des spam d'origine cybercriminelle



Sur l'année écoulée, le phishing (au sens large) a augmenté de 87% en volume, et sa rentabilité inégalée demeure entre 400 et 1 000 fois supérieure à celle du commerce de la drogue dans le monde. Certaines études placent les revenus de la cybercriminalité devant ceux du commerce de drogues, les autres à un niveau très proche.

Avec cette qualification, Signal Spam est en mesure de rediriger des informations très ciblées et qualifiées à l'ensemble de la communauté en charge de la lutte contre la cybercriminalité. Les autorités publiques bien sûr, mais aussi le secteur bancaire et toutes les marques ou organismes particulièrement victimes de phishing qui ont à cœur de protéger leurs clients, peuvent être les destinataires de ces informations extraites de vos signalements.

Enfin, Signal Spam propose également un flux « spambot » comprenant les adresses IP infectées par un botnet qui émettent du spam. Un prochain focus donnera plus de détails à ce sujet.

#### A PROPOS DE SIGNAL SPAM

Signal Spam œuvre pour la sécurité des réseaux et la restauration de la confiance envers les communications électroniques.

Issue d'un partenariat public/privé, Signal Spam est une association à but non lucratif qui mobilise depuis 2005 les internautes. Après s'être enregistré sur le site [www.signal-spam.fr](http://www.signal-spam.fr), l'internaute signale tout e-mail qu'il juge indésirable à partir de son logiciel de messagerie ou sur le site [www.signal-spam.fr](http://www.signal-spam.fr).

Sur la base de ces signalements, Signal Spam alimente les acteurs de l'économie numérique et les autorités publiques en informations permettant d'agir contre le spam et les menaces associées à la cybercriminalité.